

STAROSTWO POWIATOWE w Tomaszowie Maz. ul. Św. Antoniego 41 WYDZIAŁ ARCHITEKTURA I INŻYNIERIA

Sekcja "E"

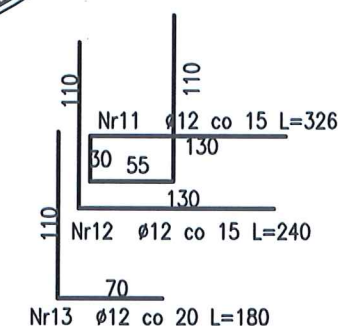
SKALA 1:50

Ø12 co 20 L=870

Ø12 co 20 L=870

668.5

Przel. Nr1 Ø12			
Nr	s	R (m)	L (m)
1/1	12	4,20	13,12 (12+1,0)
1/2	12	4,025	12,57 (12+1,3)
1/3	12	3,85	12,00
1/4	12	3,65	11,30
1/5	12	3,45	10,78
1/6	12	3,25	10,13
1/7	12	3,05	9,50
1/8	12	2,85	8,67
1/9	12	2,65	8,28
1/10	12	2,45	7,82
1/11	12	2,25	6,99
Ltr = 10,25			



STARTERY ZBROJENIA ŚCIAN MONTAŻ
ZGODNIE ZE ZBROJENIEM ŚCIAN


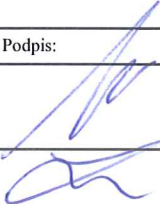
Rozpartywać łącznie z projektami branżowymi.

Przed przystąpieniem do realizacji obiektu należy opracować (na podstawie niniejszego projektu oraz projektu technologicznego) projekt technologii i organizacji robót budowlano-montażowych i zgodnie z nim prowadzić roboty budowlane.

Beton C30/37
Stal AIII/N
Otulina betonu 5cm

Klasa ekspozycji betonu - XF4

*Wszystkie przerwy technologiczne w betonowaniu
uszczelniać profilem pęczniący w kontakcie z wodą
np. Swall S-2 z profilem SikaSweel - A Proliles*

Biuro projektowe	 EKO-KOMPLEKS <small>J. Hryniewicz, I. Budzińska S.J.</small>		95 - 030 Rzgów, ul. Guzewska 14 tel/fax (42) 227 87 86, 227 88 78 e-mail: projekty@ekokompleks.com.pl www.ekokompleks.com.pl NIP 729-10-17-522 REGON 471121530
Inwestor:	Gmina Żelechlinek ul. Plac Tysiąclecia 1, 97-226 Żelechlinek		
Nazwa inwestycji:	Rozbudowa z przebudową oczyszczalni ścieków w miejscowości Żelechlinek, gmina Żelechlinek		
Lokalizacja inwestycji:	Żelechlinek ul. Wojska Polskiego, obręb Żelechlinek Gmina Żelechlinek, dz. ewid. nr 253/2		
Funkcja:	Imię i nazwisko, numer uprawnień, specjalność:		Podpis:
Projektant:	mgr inż. Czesław Hryniewicz (upr. nr 20/90/OL, izba WAM/BO/0823/01)		
Sprawdzający:	mgr inż. Zbigniew Wojciechowski (upr. nr 202/89/OL, izba WAM/BO/2962/01))		
Rysunek:	Komora osadu czynnego Ob. nr 1 i komory beztlénowe Ob. nr 1a Płyta denną Sekcja E		
Skala:	Data:	Branża:	Rysunek:
1:50	06.2018	KONSTRUKCJA	PB K-1/11